

Premier Term

Seguro de vida temporal | Emitido por Midland National® Life Insurance Company

La vida a
su manera.



El **seguro de vida temporal** le ayuda a proveer para su futuro.

El seguro de vida temporal de Midland National ayuda a proporcionar protección cuando su familia más lo necesita. Está diseñado para ofrecer protección a corto plazo a un costo asequible. En caso de que ocurra algo inesperado, sus seres queridos recibirán fondos generalmente libres del impuesto a la renta¹ que pueden proporcionar protección financiera para el futuro.

Puede ayudar a...

- **Proporcionar ayuda financiera a su familia en un momento de necesidad**
- **Reemplazar los ingresos para continuar con la calidad de vida actual de su familia**
- **Proporcionar protección para préstamos pendientes, incluida una hipoteca**
- **Cancelar deudas como tarjetas de crédito y préstamos para estudiantes**
- **Facilitar la transferencia de una pequeña empresa**

Puede ayudar a sus seres queridos a vivir la vida a **SU** manera.

Premier Term

Garantía de prima nivelada

El seguro de vida Premier Term le permite elegir la duración del plazo de la póliza: 10, 15, 20 o 30 años.² Le garantizamos que el monto de su prima no cambiará durante el período que usted seleccione. Por ejemplo, se garantiza que nuestro producto a 10 años tendrá pagos de primas niveladas durante 10 años. Después del período de prima nivelada, la cobertura puede continuar, pero las primas pueden aumentar.

Cobertura para sus hijos

Además de su propia cobertura, la Cláusula Adicional para Niños del Seguro de Vida Temporal le permite también asegurar la vida de sus hijos a excelentes tarifas. Además, sus hijos pueden continuar con la cobertura en sus años de edad adulta convirtiéndola en una póliza permanente. Esta es una opción ideal para cualquier familia, especialmente para padres solteros. No se aplica ningún cargo adicional por la póliza; simplemente paga una prima adicional. Es como obtener dos pólizas con una prima.

Endoso de beneficios acelerados

El principal beneficio del seguro de vida es la inestimable protección del beneficio por fallecimiento que proporciona, pero el seguro Premier Term de Midland National también ofrece Beneficios Acelerados por Fallecimiento. Esto significa que el propietario puede acelerar una parte del beneficio

por fallecimiento inicial de la póliza si se le diagnostica al asegurado una enfermedad que califica y los fondos podrán utilizarse para cualquier propósito que usted elija. Estos beneficios se incluyen sin cargo por prima adicional en la emisión en las pólizas elegibles.³

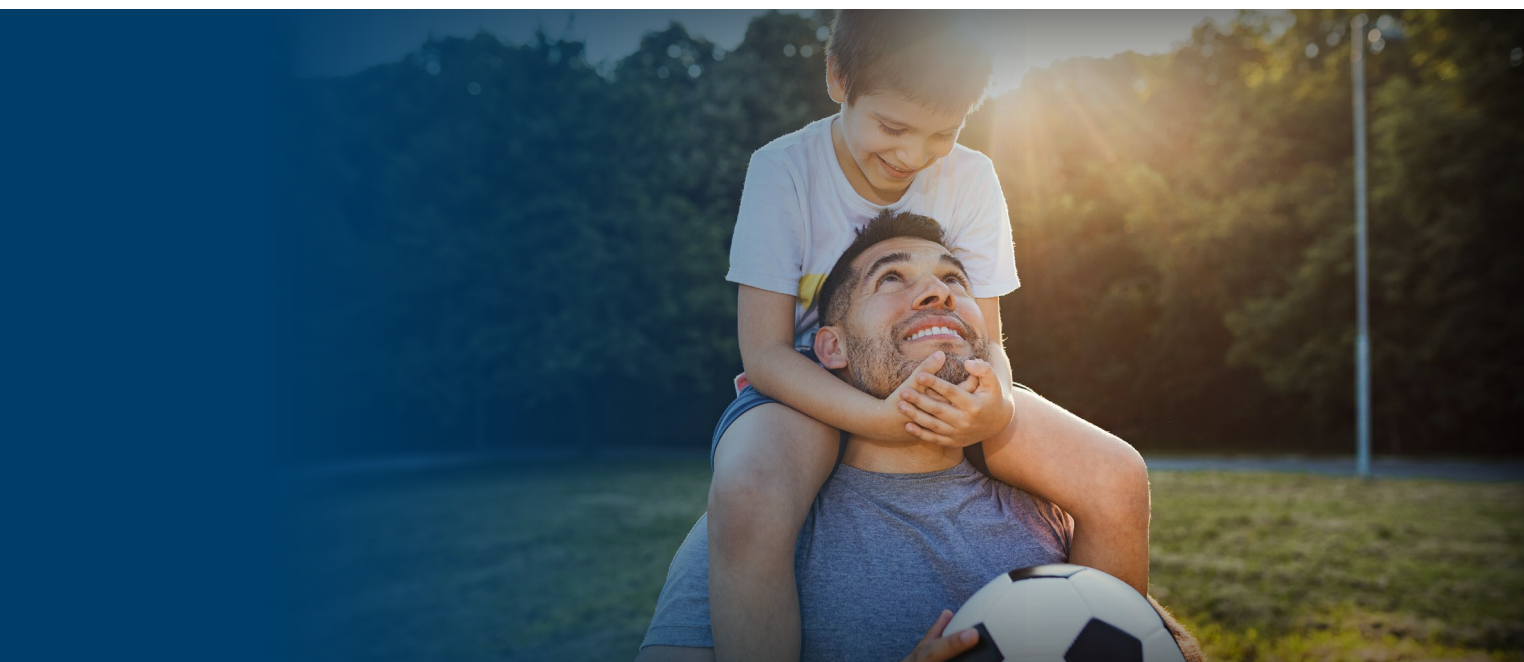
NOTA: El beneficio por enfermedad crítica en el Premier Term no está disponible en California.

Convertible

El Premier Term le brinda la oportunidad de convertir su póliza a la mayoría de nuestros productos de seguro de vida permanente individual disponibles actualmente sin evidencia de asegurabilidad.⁴ Existen algunas restricciones basadas en la edad del asegurado en el momento de la emisión de la póliza, pero el período de conversión nunca es inferior a cinco años.

Protección en el futuro

Comprendemos que si usted queda discapacitado, podría ser más difícil pagar la prima de su seguro de vida, pero este puede ser el momento en que más necesita protección financiera del seguro de vida. La Cláusula Adicional de Exención de la Prima Temporal por Discapacidad o la Cláusula Adicional de Exención por Discapacidad (solo CA) permiten la exención de toda la prima si usted está certificado como totalmente discapacitado.⁵ Por un cargo mensual adicional, esta cláusula adicional está disponible para personas de entre 18 y 59 años y finaliza cuando cumpla 65 años.



Elija **Midland National** para su protección de seguro de vida.

Fuerza y estabilidad desde 1906


Con más de 115 años en operaciones, nuestra solidez financiera continua y constante es el resultado de nuestra estrategia de inversión conservadora y disciplinada, nuestra estructura de propiedad privada y de hacer lo correcto para nuestros socios de distribución y titulares de pólizas.

De propiedad privada y centrada en el cliente

Como somos una empresa privada, Midland National no está sujeta a la presión de obtener ganancias a corto plazo a la que a menudo se enfrentan las empresas que cotizan en bolsa. Somos una compañía con planes de perpetuarse durante cientos de años, no solo el próximo trimestre o el próximo año fiscal. Nos concentramos en el largo plazo. Nos enfocamos en usted.

Altas calificaciones de solidez financiera

Las calificaciones de agencias independientes ofrecen una imagen fundamental de la capacidad de una aseguradora para cumplir sus compromisos con usted, el cliente. Como empresa, hemos recibido calificaciones A+ de A.M. Best, Fitch Ratings y S&P Global Ratings.⁶ Estas valuaciones se basan en la solidez financiera, el rendimiento operativo y la capacidad de cumplir nuestras obligaciones con los titulares de nuestras pólizas y contratos. Nuestras calificaciones constantemente altas han demostrado que con Midland National, no solo está comprando un producto. Está comprando un compromiso que lo beneficia a usted y su familia.



Comuníquese con su profesional financiero de Midland National **hoy mismo** para que lo ayude a decidir si el **Premier Term** y sus beneficios son adecuados para usted.

NO DEBE UTILIZARSE EN OREGÓN.

El término “profesional financiero” no pretende implicar la participación en un negocio de asesoramiento en el que la remuneración no esté relacionada con las ventas. A los profesionales financieros que tienen licencia de seguro se les pagará una comisión por la venta de un producto de seguro.

1. Ni Midland National ni sus agentes ofrecen asesoramiento legal o fiscal. Consulte y confíe en un asesor legal o fiscal cualificado antes de celebrar o pagar primas adicionales con respecto a dichos acuerdos.

2. Se garantiza que las primas permanecerán niveladas durante el período inicial de 10, 15, 20 o 30 años. Después del período de garantía de la prima, las primas aumentarán anualmente, pero nunca superarán la Prima de Renovación Anual garantizada.

3. Los Beneficios Acelerados por Fallecimiento están sujetos a los requisitos de elegibilidad. Se requiere una cuota por administración al momento de la elección de un Beneficio Acelerado por Fallecimiento. Se reducirá el monto del Beneficio Acelerado por Fallecimiento del monto nominal. Dado que los beneficios se pagan antes del fallecimiento, se aplicará un descuento al monto nominal acelerado. Como resultado, la cantidad real que reciba será menor que la cantidad de la cantidad nominal acelerada.

Residentes de Texas: La recepción de beneficios de aceleración del seguro de vida puede afectar su elegibilidad, la de su cónyuge o la de su familia para programas de asistencia pública, como asistencia médica (Medicaid), Ayuda a Familias con Hijos Dependientes (Aid to Families with Dependent Children, AFDC), ingresos complementarios del seguro social (Social Security Income, SSI) y programas de asistencia para medicamentos. Se le aconseja que consulte con un asesor fiscal calificado y con agencias de servicios sociales sobre cómo la recepción de dicho pago afectará su elegibilidad, la de su cónyuge y la de su familia para recibir asistencia pública.

4. Sujeto a los términos de la póliza.

Las conversiones se permiten de acuerdo con el siguiente cronograma:

- Plazo de 10 años: lo que ocurra primero entre los 7 años o los 70 años de edad
- Plazo de 15 años: lo que ocurra primero entre los 12 años o los 70 años de edad
- Plazo de 20 años: lo que ocurra primero entre los 15 años o los 70 años de edad
- Plazo de 30 años: lo que ocurra primero entre los 20 años o los 70 años de edad

El período de conversión nunca es inferior a los 5 años, independientemente de la edad de emisión.

5. La Cláusula Adicional de Exención de la Prima a Plazo por Discapacidad o la Cláusula Adicional de Exención por Discapacidad están disponibles para personas de 18 a 59 años y hasta una calificación máxima de la tabla D. Se aplican limitaciones y exclusiones adicionales. Consulte el formulario de la cláusula adicional para obtener detalles completos.

6. A.M. Best es una gran compañía independiente de informes y calificación que califica a una compañía de seguros sobre la base de la solidez financiera de la compañía, el desempeño operativo y la capacidad de cumplir con sus obligaciones con los titulares de contratos. A+ (Superior) es la segunda calificación más alta de 15 categorías y fue confirmada para Midland National como parte de Sammons Financial Group el 13 de agosto de 2025. Para obtener la calificación más reciente, acceda a www.ambest.com.

S&P Global Ratings otorgó su calificación “A+” (Sólida) por la solidez financiera de la aseguradora el 26 de febrero de 2009 y la confirmó el 15 de mayo de 2025 a Midland National como parte de Sammons Financial Group. La calificación A+ (Sólida), que es la quinta más alta de veintidós, refleja la solidez financiera de Midland National, miembro de Sammons Financial Group.

Calificación A+ Estable de Fitch Ratings. Fitch Ratings, líder mundial en servicios de información financiera y calificaciones crediticias, el 17 de junio de 2025, asignó una calificación de Fortaleza financiera de la aseguradora de A+ Estable para Midland National. Esta calificación es la quinta más alta de 19 categorías de calificación posibles. La calificación refleja el sólido perfil comercial de la organización, el bajo apalancamiento financiero, la capitalización legal muy sólida y la firme rentabilidad operativa respaldada por un importante rendimiento de la inversión. Para obtener más información, lea el [informe de Fitch Ratings](#).

El Premier Term se emite el (formulario de póliza serie TI42), Cláusula Adicional para Niños del Seguro Temporal (formulario serie TRI51A), Endoso de Beneficio Acelerado por Fallecimiento para Enfermedades Terminales (formulario serie TR208 (CA), TRI64 (USVI) o EIII), Endoso del Beneficio Acelerado por Fallecimiento para Enfermedades Crónicas/Terminales (formulario de la serie TR209 (CA) o EI10), Endoso del Beneficio Acelerado por Fallecimiento para Enfermedades Crónicas y Terminales (formulario serie EI09), Cláusula Adicional de Exención de la Prima Temporal por Discapacidad (formulario serie WPI62), o versión estatal, incluidos todos los endosos y cláusulas adicionales aplicables, por Midland National® Life Insurance Company, West Des Moines, IA. Es posible que los productos, características, cláusulas adicionales, endosos o edades de emisión no estén disponibles en todas las jurisdicciones. Pueden aplicarse limitaciones o restricciones.

Sammons Financial® es el nombre comercial de las compañías miembro de Sammons® Financial Group, Inc., incluida Midland National® Life Insurance Company. Las anualidades y los seguros de vida son emitidos por Midland National Life Insurance Company, y las garantías de los productos son su exclusiva responsabilidad.

The insurance products are available in English. If there is a dispute or complaint regarding these materials, the English version will control.

Los productos de seguro solo están disponibles en inglés. Si hay una disputa o queja con respecto a estos materiales, prevalecerá la versión en inglés.



Midland National es una compañía de Sammons Financial Group.

Nuestra empresa es propiedad de los empleados y estamos comprometidos con nuestros clientes, socios de distribución, empleados y comunidades, y con la creencia profundamente arraigada de que nos haremos más fuertes juntos.

Con tantos cambios en el mundo, la gente está buscando empresas que puedan resistir el paso del tiempo. Todos necesitan un socio que pueda resistir las tormentas de la vida. Eso somos nosotros. Durante más de un siglo, hemos estado aquí para nuestros clientes y hemos cumplido todos nuestros compromisos. Estamos orgullosos de nuestro impacto en el futuro financiero que ayudamos a asegurar y los legados que ayudamos a establecer.

Creemos que no estamos aquí para atender solo a los clientes de hoy, sino a los clientes de las generaciones venideras. Mientras anticipamos nuestros próximos cien años, ese principio fundamental sigue mostrando la riqueza de su visión. No importa cuántos cambios se produzcan en el mundo que nos rodea, nos esforzamos por encontrar nuevas formas de crear valor para nuestros clientes.

Como siempre lo hemos hecho.

Midland National ha obtenido continuamente altas calificaciones basadas en nuestra solidez financiera, desempeño operativo y capacidad para cumplir con las obligaciones que tenemos para con nuestros titulares de pólizas y titulares de contratos. Actualmente, Midland National tiene las siguientes calificaciones:

“A+”

A.M. Best⁶ (Superior) (segunda categoría de 15)

S&P Global Ratings⁶ (Sólida) (quinta categoría de 22)

Fitch Ratings⁶ (Estable) (quinta categoría de 19)

Las calificaciones están sujetas a cambios.

Oficina administrativa
One Sammons Plaza
Sioux Falls, South Dakota
MidlandNational.com

| | | |
|-------------------------------|---|----------------------------------|
| No asegurado por la FDIC/NCUA | No es un depósito bancario | No está garantizado por el banco |
| Puede perder valor | No está asegurado por ninguna agencia gubernamental federal | |